



MAXLAM
HPL®



ЦЕНТР
КОМПЛЕКТАЦІЇ
ФАСАДІВ™

HPL панелі MAXLAM

Елегантність у поєднанні із міцністю.

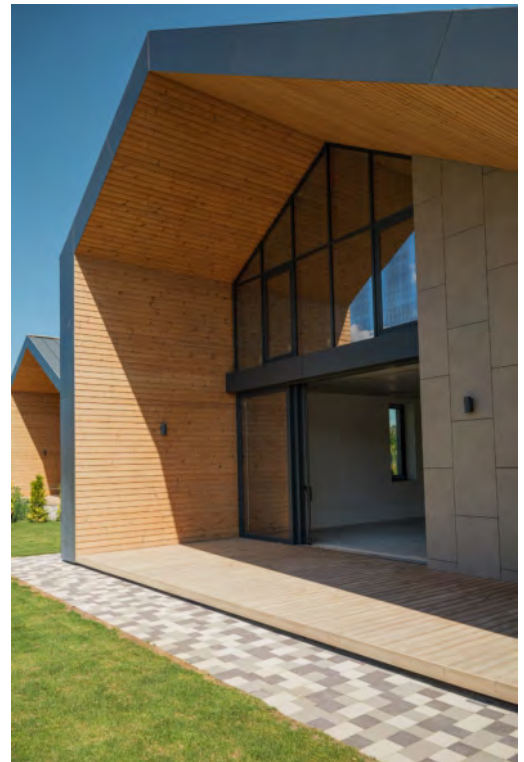
HPL панелі MAXLAM - це інноваційне та універсальне рішення для облицювання фасадів, що покращує зовнішній вигляд, характеристики та довговічність будь-якої будівлі. MAXLAM досить відомий бренд польських HPL панелей, який відмінно зарекомендував себе і користується попитом, що все підвищується, завдяки численним перевагам.

Свою назву – HPL – High Pressure Laminate (ламінат високого тиску) панелі отримали завдяки специфіці виробничого процесу. Панелі HPL виготовляють із просочених термореактивними смолами шарів оверлея (захисту малюнка від пошкоджень) та крафтового паперу при високій температурі та під тиском.

Склад панелей - 80% целюлозних волокон та 20% термореактивних смол. За рахунок додавання акрилу подвійного затвердіння PUR в смолу збільшується довговічність панелі. У таких умовах під впливом змін, що відбуваються зі смолами, змінюється структура основних матеріалів.

Разом вони утворюють шаруватий пластик, добре захищений від механічних та хімічних пошкоджень, легкий, гнучкий та міцний. MAXLAM не містить важких металів та азбесту, також не виділяє токсичні пари, гази чи рідини. Завдяки цьому панелі не надають негативного впливу на навколишнє середовище.

Ці характеристики роблять їх ідеальними для застосування у вентиляованих фасадах та інших зовнішніх будівельних елементах.



Працювати з цим матеріалом дуже просто, а монтаж проводиться у короткий термін. Панелі легко встановлювати та обслуговувати.

Тривалий термін служби HPL панелей дозволяє застосовувати панелі в різних екстер'єрних рішеннях, наприклад, облицювання фасадів, балконів, вуличні меблі, стелі, огорожі і т.д.

Технологія виробництва дозволяє створювати матеріал з широкою гамою кольорів. HPL панелі MAXLAM представлені 5 колекціями (Fantasy, Unicolor, Stony, Fabric, Wooden) та мають 107 декорів, що дозволяє задовольнити побажання найвибагливішого клієнта.

Група компаній Центр Комплектації Фасад є ексклюзивним представником польських HPL-панелей MAXLAM на території України.

Наші переваги — наявність товару на своїх складах у Києві та Харкові, кваліфікована команда, власний транспорт, конкурентні ціни та контроль якості.

Кваліфіковані менеджери та досвідчені конструктори допоможуть вам визначитися з типом монтажу та виконають розрахунок. Підкажуть сильні та слабкі сторони того чи іншого фасадного рішення.



Технічні характеристики

Технічні характеристики	Од. вимірювання				
Розміри панелей	мм	3050 x 1220	3050 x 1300	3670 x 1840	2440 x 1220
Товщина панелі	мм	6, 8, 10	6, 8, 10	6, 8, 10	6, 8, 10
Вага 1 панелі (6 мм)	кг	32.5*	34.5 *	58.8*	25.9*
Вага 1 панелі (8 мм)	кг	43.2*	46*	78*	34.5*
Вага 1 панелі (10 мм)	кг	53.9*	57.5*	97.5*	43*
Площа однієї панелі	кв.м.	3.72*	3.96*	6.75*	2.97*
Вага 1 м2 панелі (6 мм)	кг	8.5*	8,5*	8,5*	8,5*
Вага 1 м2 панелі (8 мм)	кг	11.5*	11.5*	11.5*	11.5*
Вага 1 м2 панелі (10 мм)	кг	14.5*	14.5*	14.5*	14.5*
Вага 1 м2 панелі з утепленням та підсистемою (панель 6 мм)	кг	18*	18*	18*	18*
Вага 1 м2 панелі з утепленням та підсистемою (панель 8 мм)	кг	21*	21*	21*	21*
Вага 1 м2 панелі з утепленням та підсистемою (панель 10 мм)	кг	24*	24*	24*	24*
Група горючості		Г1	Г1	Г1	Г1
Густина	г/см3	1.45	1.45	1.45	1.45
Межа міцності на вигин	МПа	114	114	114	114
Водопоглинання		до 4%	до 4%	до 4%	до 4%
Декор		Двостороннє нанесення	Двостороннє нанесення	Двостороннє нанесення	Двостороннє нанесення
Кількість декорів	шт	107	93	32	107
Стандарти якості		відповідає EN 438-6	відповідає EN 438-6	відповідає EN 438-6	відповідає EN 438-6

Переваги HPL-панелей MAXLAM

Висока атмосферостійкість.

Термін придатності виробів мало обмежений. Привабливий зовнішній вигляд зберігається протягом усього терміну експлуатації.

Термостійкість.

HPL не змінює своїх характеристик у діапазоні температур від -50 до +60 С. Матеріал пройшов випробування на морозостійкість (150 циклів)

Вологостійкість.

Не деформується під впливом вологи.

Група горючості Г1.

При горінні матеріал не руйнується, ризик обвалу конструкції мінімальний.

Оптимальна світло- та кольоростійкість.

Початковий колір панелей зберігається тривалий час під впливом сонячних променів.

Стійкість до побутових хімікатів.

З поверхні панелі легко видаляються сліди маркера та чорнила завдяки захисному шару матеріалу.

Нечутливість до забруднень.

Декоративна поверхня стійка до побутових розчинів та хімікатів, які можуть використовуватися для її очищення протягом багатьох років.

Гігієнічність та антистатичність.

Панелі HPL є абсолютно безпечними для здоров'я.

Антивандальність.

Стійкість до ударів та подряпин. Матеріал не схильний до деформації під будь-яким зовнішнім впливом

Невибагливість у догляді.

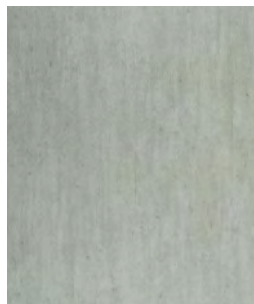
Екологічність. Панелі не містять і не виділяють шкідливі речовини навіть при нагріванні. При виробництві матеріалу використовуються компоненти, які не утворюють шкідливої пари та газів при подальшій експлуатації.



Кольори

Асортимент польських HPL-панелей MAXLAM просто величезний. Саме тому вони відмінно підходять для використання в проєктах будь-яких стилів і напрямків.

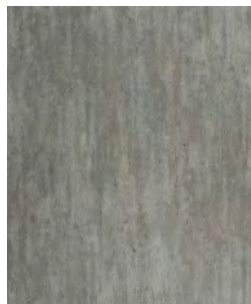
Fantasy



Brooklyn Light
747X10



Manhattan
757X



Paris
766X



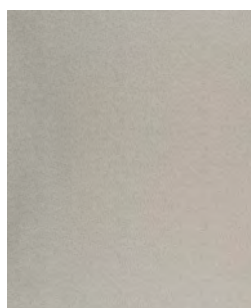
Paris Light
768X



Evening Sky
778X



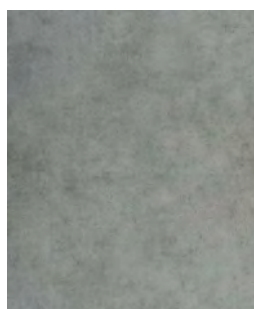
Cozy Country
789X



Winter White
793X



Pure Cement
800X



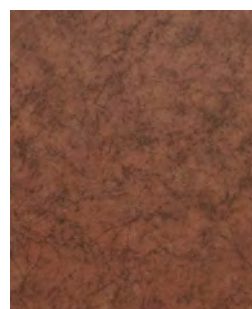
Light Grey
1035XL



Milano Stone
RT1445M



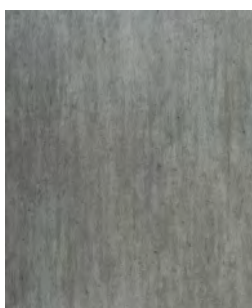
Gold Stone
RT1446M



Burgundy Night
RT1587M



Emerald Green
1713M

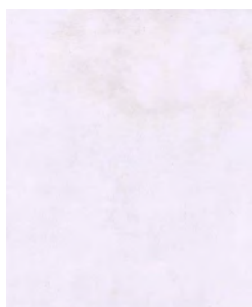


Brooklyn
748X



Кольори

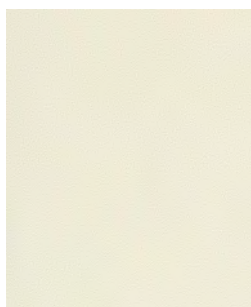
Unicolor



London White
121X



London Black
122X



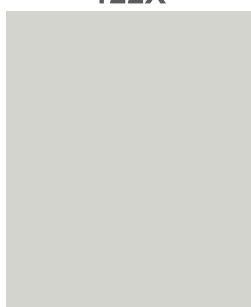
Ivory Mystery
128X



Coffee
134X



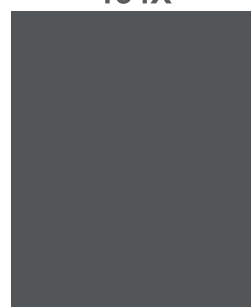
Egg White
124X



Silver Grey
13X



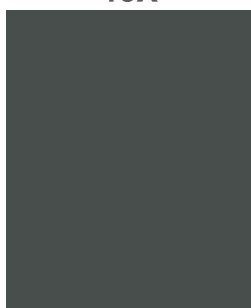
Lublin Dark Grey
714X



Lublin Grey
715X



Red Wine
716X



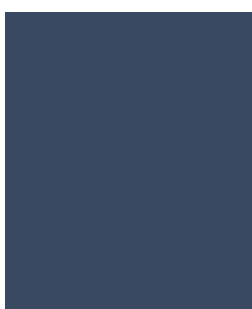
Military Green
717X



Metropolis
Metallic 718X



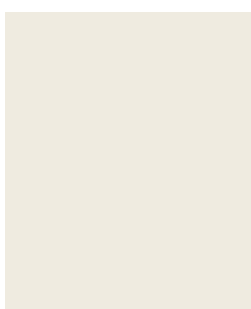
Beige Dream
719X



Submarine
720X



Warsaw
721X



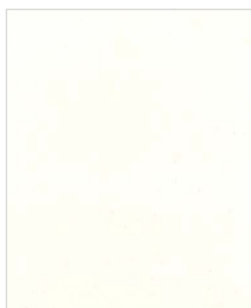
Royal Beige
722X



Warsaw Night
723X



Monument
Grey 724X



Tender Light
725X



Warsaw Dark
726X

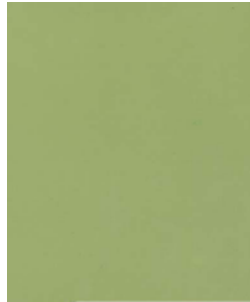


California Beige
727X



Кольори

Unicolor



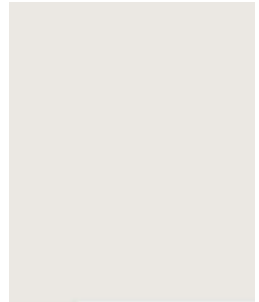
Greece Olive
RT728X



New York
729X



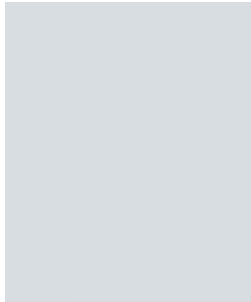
Dusty Grey
730X



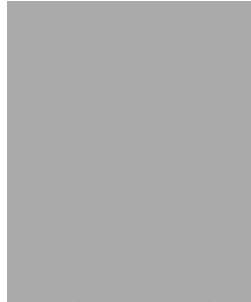
Polar White
731X



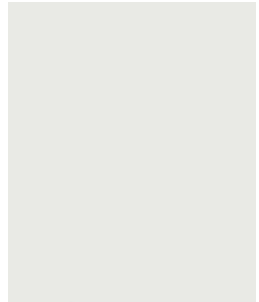
Mystic Grey
732X



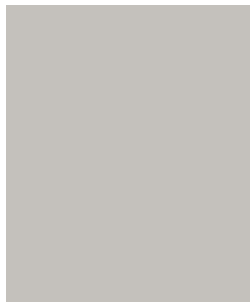
Romantic White
733X



City 734X



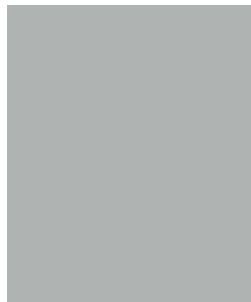
City Light
735X



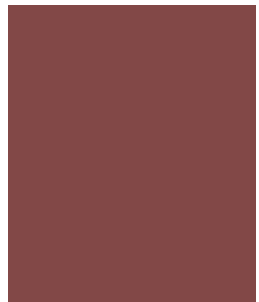
Light Grey
736X



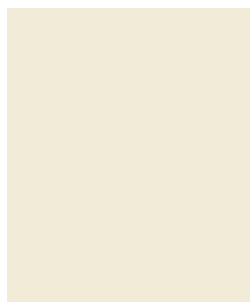
Whipped Cream
737X



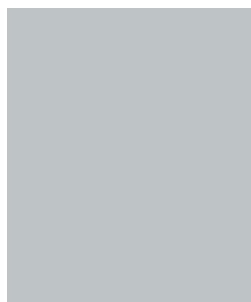
Poznan
738X



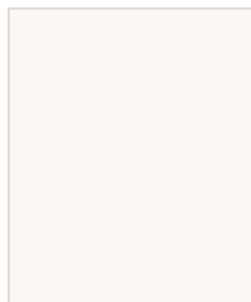
Night Red
739X



Ivory Dream
740X



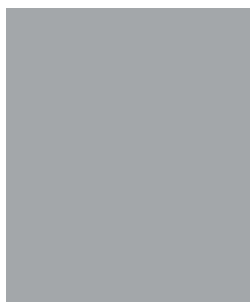
Poznan Grey
741X



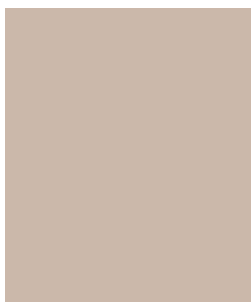
Cold White
962X



Sunny Winter
967X



Steel lazure
972X



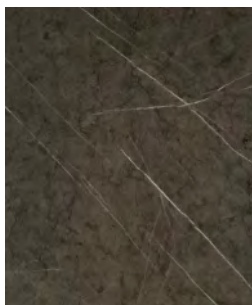
Irish Cream
982X



MAXLAM
HPL

Кольори

Stony



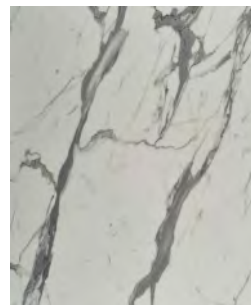
**Greystone
758X**



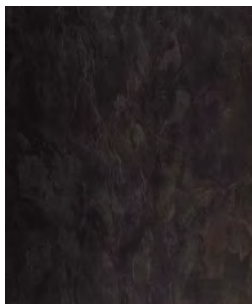
**Manhattan
Brown 759X**



**Marble
764X**



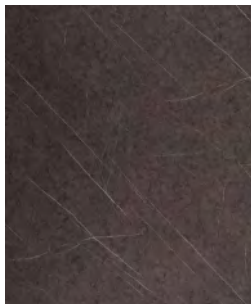
**Marble Grey
765X**



**Night Paris
769X**



**Old Metallic
770X**



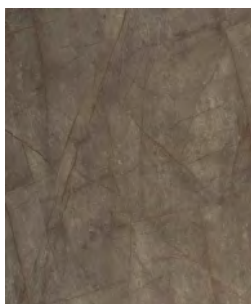
**Brave Stone
772X**



**Chester Brown
777X**



**New Era
780X**



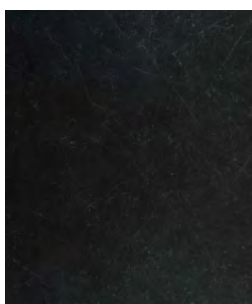
**Stone Fantasy
Brown 783X**



**Iron Way
788X**



**Dusty Road
794X**



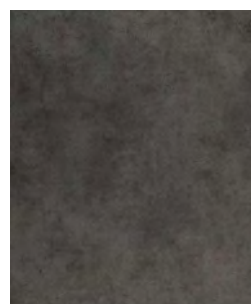
**Noble Black
795X**



**Marble Brown
796X**



**Marble Black
798X**



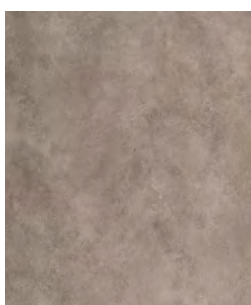
**Dark Graphite
1029XL**



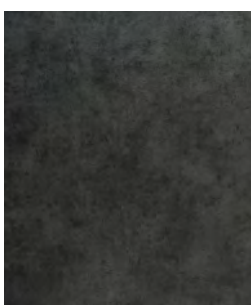
**Dark Stone
1441M**



**Loft Grey
RT1631M**



**Concrete-Time
749X**

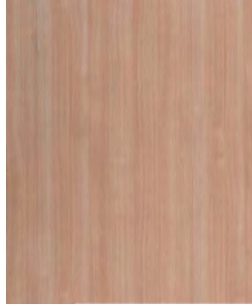


**Dark Graphite
1030X**

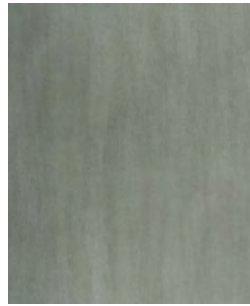


Кольори

Fabric



**Chester Wood
776X**



**Dusty City
775X**

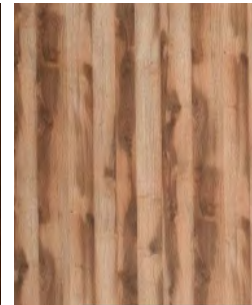
Wooden



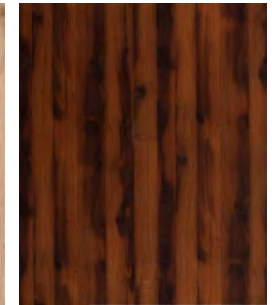
**Elite Walnut
RT137M**



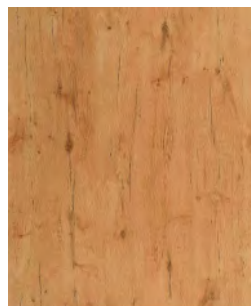
**Old Walnut
RT138M**



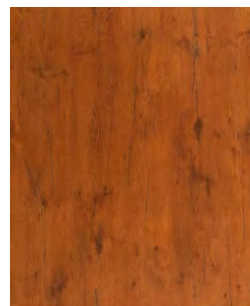
**Krakow Oak
540X**



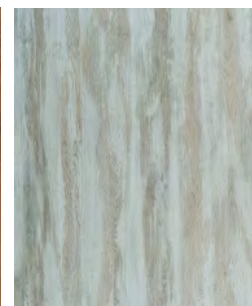
**Dark Krakow
Oak 541X**



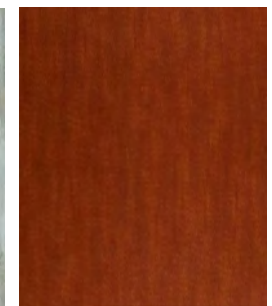
**Noble Oak
570X**



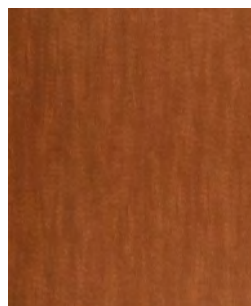
**Lublin Oak
571X**



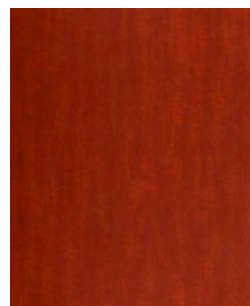
**Grand Canyon
641X**



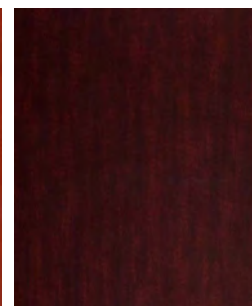
**Cambridge
Oak 742X**



**Cambridge
Bamboo 743X**



**Brown Oak
744X**



**Cherry Oak
745X**

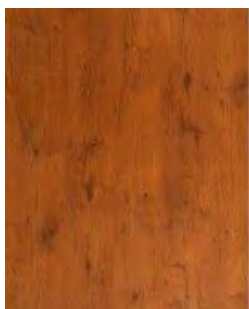


**Orange Oak
746X**



Кольори

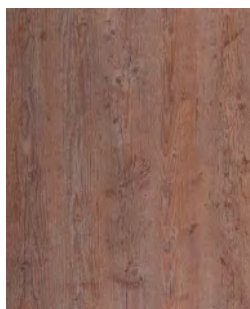
Wooden



Concrete Time
749X



Wood Jungle
750X



Vintage Pine
751X



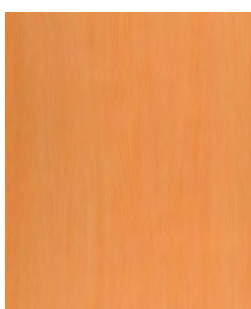
Canyon Wood
752X



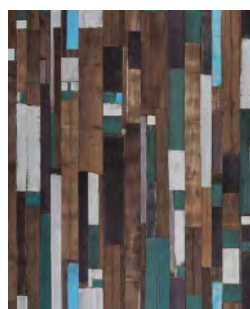
Natural Pine
753X



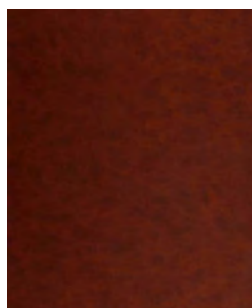
Oxford Wood
756X



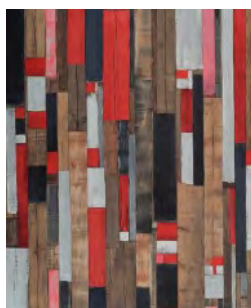
Plain Wood
760X



**Natural Wood
Green** 761X



Burgundy Red
762X



**Natural Wood
Red** 763X



Wood Miracle
773X



Cold City
774X



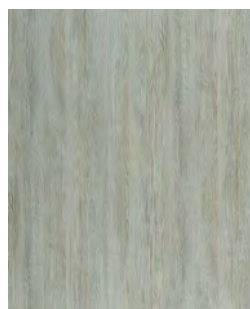
Woodstone
779X



Figurative Wood
784X



Figurative Oak
785X

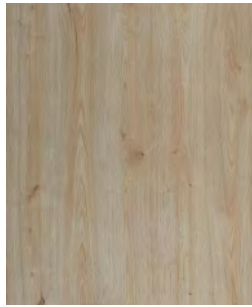


Santiago Pine
786X



Кольори

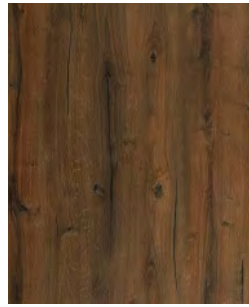
Wooden



Santiago Chestnut
787X



Ethno Style
790X



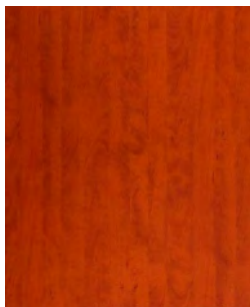
Atlantic Oak
791X



Sand Beach
799X



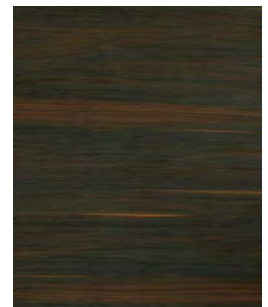
Summer Mood
801X



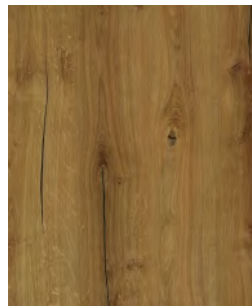
English Cherry
1021X



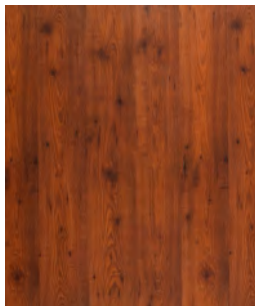
Harmony Oak
1525M



Italian Rose
1730M



Brown Beaty
RT594X



Burgundy Pine
EXP-162X



Монтаж HPL-панелей MAXLAM

Монтаж фасадних HPL-панелей MAXLAM проводиться на обрешітку або підсистему з нижнього ряду. Панель встановлюється в горизонтальне положення за допомогою будівельного рівня. Між панелями, що монтуються залишити зазор 6-10мм, а після установки першого ряду рекомендується перевірити ще раз їх горизонтальне положення. Якщо виявиться якесь порушення рівня горизонту, його потрібно усунути і приступати до установки наступного ряду HPL-панелей.

При виборі напрямку монтажу жорсткого регламенту не існує, тому його можна вести з будь-якого боку і навіть від середини стіни.

Обробка країв

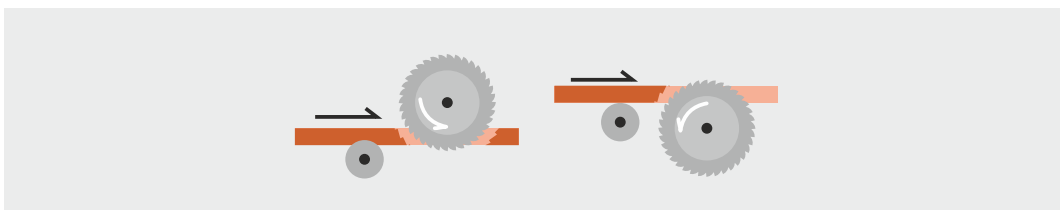
Кромка HPL-панелі не вимагає спеціальної обробки, але при знятті фаски, отримує більш естетичний вигляд. Обробка крайок панелі може виконуватися шляхом різання під прямим кутом або зняттям фаски. Рекомендується знімати фаску на кромках до 1 мм х 1 мм. для поліпшення зовнішнього вигляду. Ця обробка видалить всі дрібні відколи й усуне будь-які гострі краї.



Порізка

При різанні HPL-панелей MAXLAM використовуються ті ж способи, що і при різанні деревини твердих порід. Для цього повинні використовуватися високоміцні диски з твердосплавним або алмазним напиленням.

Швидкість подачі матеріалу має дуже важливе значення; занадто повільно призведе до появи слідів опіку, а надто швидко — до відколів. Перш ніж приступити до різання основних панелей, рекомендується поекспериментувати на окремих незатребуваних шматках панелей.

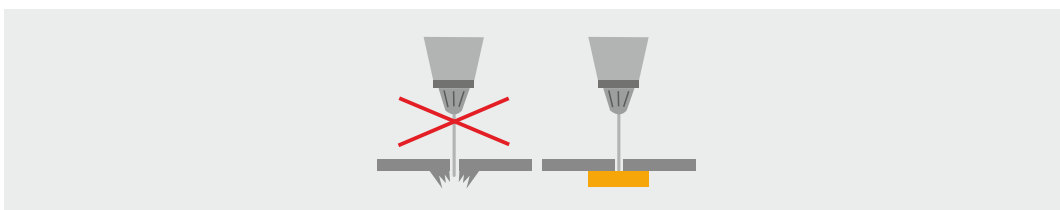


Свердління

Для свердління HPL-панелей MAXLAM використовуються гвинтові свердла з кутом заточування 60° і 80° і гострим гвинтовим кутом (високошвидкісний кут) з широким проміжком для свердління (широка нарізка). Рекомендований кут нахилу становить 7°, а кут дотику 8°.

Швидкість проникнення свердла не повинна приводити до нагрівання декоративної поверхні пластику, яка в цьому випадку може бути пошкоджена. Використання твердої деревної основи запобігає обламуванню країв матеріалу в місці виходу свердла. У масовому виробництві рекомендується використання шаблонів з муфтами для жорсткого закріплення панелі HPL MAXLAM.

Рекомендована швидкість обертання близько 1.000 оборотів в хвилину. Діаметр отвору для гвинта повинен бути на 0,5 мм більше, ніж діаметр самого гвинта.





Харків:
пр. Науки, 25
+38 067 574 58 23

Київ:
вул. Берковецька, 6Б
+38 067 550 00 13

Одеса:
вул. Пушкінська, 23-4
+38 067 811 04 38

